

# 怎样用“真Excel”做出“不Excel”的报表！

企业级报表工具！无代码真“Excel”！

思迈特软件 廖宇艳（2023-7-19）



手机扫码体验

# 目录

## CONTENTS

01 Spreadsheet简介

02 好看的报表如何做

03 什么是“真Excel”设计器

04 报表工具也能作图

Smartbi电子表格软件是有数据分析能力的企业级报表工具！提供数字化转型和数据化管理的私有化解决方案

## 中国式报表

格式不固定、公式计算复杂、数据元素多、功能要求多的格式化报表需求；可视化图形、报表互动、移动APP！

## 数据填报收集

Excel文件满天飞！重复性的工作日复一日！在线数据填报、移动端调查问卷、批量数据导入、简单的审批管理。

## 自助取数分析

自助从数据库取数到Excel，不再依赖他人，结合本地Excel数据尽情分析数据，无忧分享和发布，不再受性能困扰！

## 数据补录修复

少量的数据质量问题和数据缺失，快速完成数据修复。可分发修复数据的任务，也可保证数据一致性！



# Smartbi 电子表格

涵盖所有函数、图形、格式，一键发布WEB浏览

## Web报表软件

- 解决了Excel的权限无法管控问题
- 解决了Excel的数据库关联查询问题
- 解决了Excel的大数据量支持问题
- .....

不如Excel强大、灵活、易学、易用



## Office Excel/WPS 表格

- 公认最强大的表格工具
- 学习资源无以伦比
- 函数、图形功能极其强大
- .....

# 目录

## CONTENTS

01 Spreadsheet简介

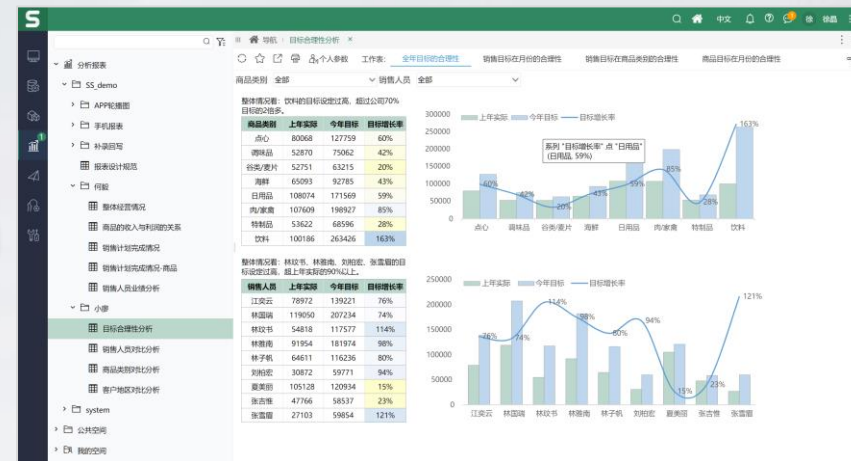
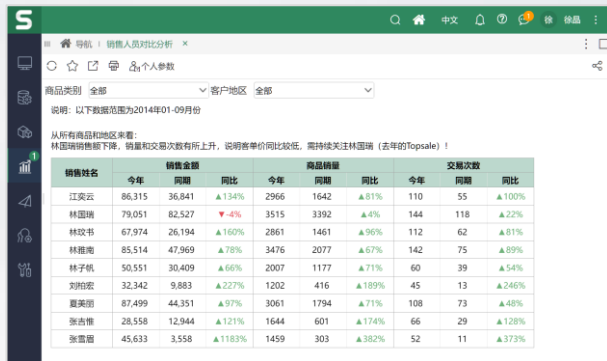
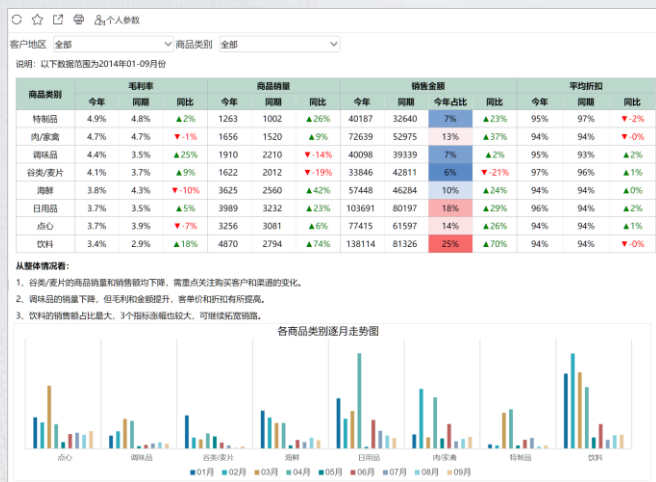
02 好看的报表如何做

03 什么是“真Excel”设计器

04 报表工具也能作图



# 好看的报表样式



登录用户: 廖宇皓 | 当前时间: 2023/5/18

产品	销售	月份																		
		华东	华南	华北	西南	东北	西北	01月	02月	03月	04月	05月	06月	07月	08月	09月	10月	11月	12月	
肉/家禽	猪肉	9,677	3,730	5,425	9,623	3,073	1,170	4,228	2,348	1,053	468	5,421	1,295	4,836	819	2,184	4,815	1,752	3,481	
	鸡肉	780	1,775	1,093	826	254		467	866	106	224	453	59	402	277	293	804	655	123	
	盐次鸭	3,522	4,335	7,814	4,838		66	1,518	1,801	1,455	3,018	738	4,581	393	1,927	1,114	4,029			
	鸭肉	18,310	8,910	44,561	20,282	3,875	1,857	4,092	24,242	4,468	20,203	470	7,946	1,837	5,361	8,008	7,625	4,379	9,163	
	鸡	582	1,688	4,957				1,688			1,319						3,638	582		
调味品	合计	32,870	20,438	63,850	35,569	7,203	3,092	11,992	29,257	7,082	25,231	7,082	13,800	7,468	8,384	15,237	17,855	6,786	12,767	
	鸡精	2,366	5,532	3,714	1,744	143	855	1,092	3,568	855	3,480	827		2,565	456		428	513	570	
	辣椒粉	1,977	1,760	4,439	234	741		1,229	1,360	1,268	1,325	459	234	1,331	445	865	293	148	195	
	甜辣酱	2,397	6,013	5,027	2,387			3,203		4,610	1,844		769	843	456		2,387	395	1,317	
	海苔酱	3,548	3,898	6,223	200			604	2,324		1,911	682	902	752	442	1,185	1,972	1,538	1,558	
	番茄酱	340	1,354	660	690			1,190		144	250	640		140	240		60	200	180	
	蚝油	2,103	1,328	4,059	2,426			745	1,473	586	700	778	603		1,103	899	1,391	1,445	195	
	肉松	867	1,224	1,292					816	694	122	425					476		850	
	盐	2,558	308	4,168	935	176	422	462	495	335	1,348	2,057			352	748	590	1,016	1,166	
	胡椒粉	4,992		4,800	2,180			800	1,200	1,320	2,500	72					2,000	3,920	960	
海鲜	味精	368	155	425	837					177			155	368	248	775	62			
	麻油	163	2,442	1,247	1,495			641		427	1,975		544	1,047	628		85			
	酱油	1,275		2,130	1,983	1,750		150	1,188	2,180					1,750	600	120	750		
	合计	22,953	24,015	38,184	15,110	2,810	2,077	10,115	12,423	12,418	15,631	6,339	3,207	7,398	6,517	5,389	9,812	10,075	5,824	
	明	857	1,528	2,064	1,368	48	18	626	559	336	608	341	674				1,200	792	319	
	虾米	2,098	5,927	5,931	3,955			2,528	2,189	1,449	1,380	561	957	1,508	2,412	3,212		1,696	18	
	干贝			1,420	1,248	21		1,456		208		421						582		
	黄鱼	4,544	2,700	4,719	1,460			865	3,419	968	803	984	853	932	901	246	1,106	1,553	796	
	鱿鱼	1,734	1,682	6,224	3,819			781	380	1,620	1,226	2,223	548	1,724	741	1,294	1,645	707	570	
	海苔皮	1,748	261	942	446	600		216	150	192			507	45	450	746	750	716	225	
龙虾	514	1,237	1,418	1,684	48	60	493	430	1,589	1,206	189	230	403	201		58	60	102		
虾子	1,745	2,414	1,902	2,259	207	154	656	704	383	1,886	805	248	333		1,660	763	554	690		
蟹	4,383	4,700	5,584	5,357	843		3,596	3,224	2,734	1,104	93	552	2,480	1,356	1,314	2,207	595	1,612		

在设计报表时，需要注意报表的样式和配色应该一致，以确保报表的视觉效果和美观性。建议遵循以下统一的格式模板，以确保报表在终端展现时的一致性和可读性。**注意：数值型字段统一居右并使用千分位符。**

类型	字体	字号	行高	标题	边框线条及颜色	纸张大小	画布宽度
PC即电脑端	思源黑体 Normal	9号	0.64CM	字体11号\ 行高1CM	最细线+浅灰(RGB218\218\218)	A4横向	23.5CM
浏览器全屏	思源黑体 Normal	9号	0.64CM	字体11号\ 行高1CM	最细线+浅灰(RGB218\218\218)	法律专用纸横向	宽度30.8*高度17.2CM
移动端	思源黑体 Normal	12号	0.85CM	字体14号\ 行高1CM	列头边框（边框最细线+深色35%） 数据边框最细线+浅灰 (RGB218\218\218)	A4纵向	10.6CM

使用报表设计器制作一张 商品销售一览表





## 电子表格软件

产品介绍

版本更新

202306产品更新通知

202304产品更新通知

定价与服务

快速入门

产品使用指南

产品经理专栏

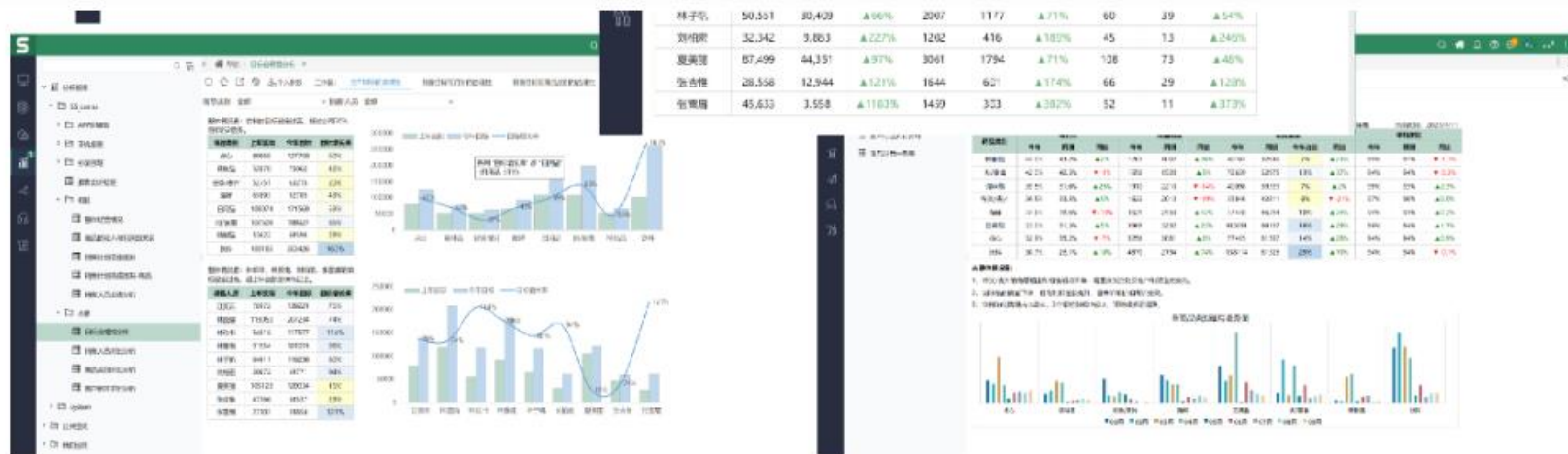
场景应用案例

常见问题

近期活动

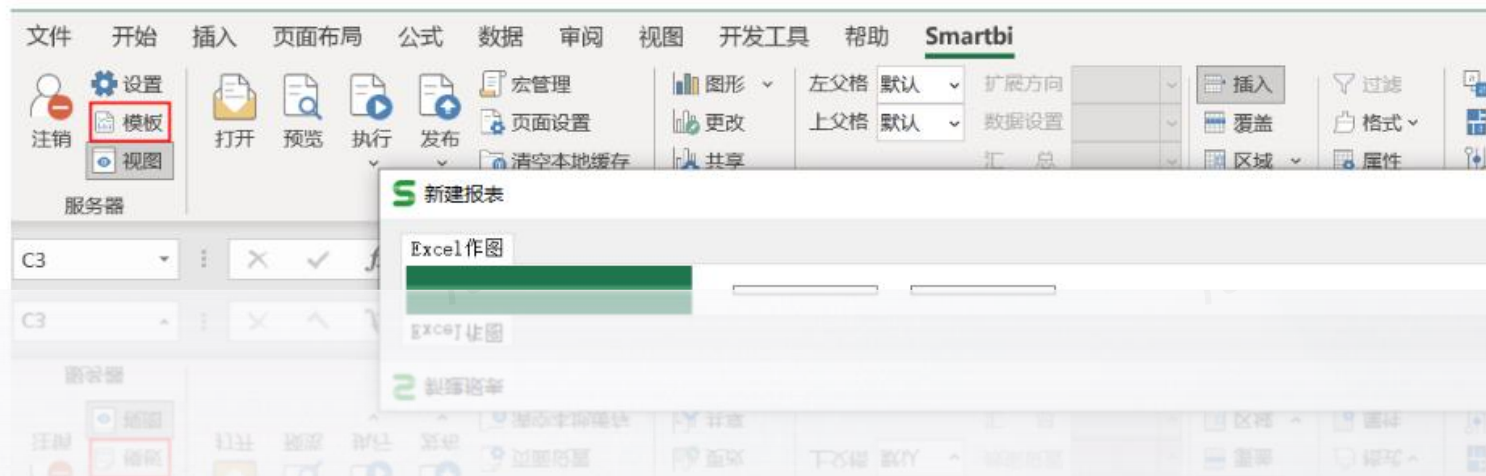
近期活动

常见问题



我们仔细设计了四个样式模板，分别针对浏览器和APP的不同用户。除了内置于产品的“模板”功能中（用法如图），用户也可以[下载这个附件](#)直接

使用。 [报表样式模板.zip \(300.7 K\)](#)



# 目录

## CONTENTS

01 Spreadsheet简介

02 好看的报表如何做

03 什么是“真Excel”设计器

04 报表工具也能作图

# 电子表格的架构：准B/S进行报表设计+纯B/S实现发布浏览

将Excel/WPS表格作为报表设计器，完美兼容 Excel/WPS表格的表样、模板、公式、函数、图形、条件格式、迷你图等功能，并且借助服务器端的数据集、参数、渲染计算等能力，为企业报表开发插上了创意的翅膀！



# 产品功能一览图：“真Excel”报表设计器

**报表使用者**

**PC浏览器**

- 收藏报表
- 导出报表
- 回写数据

**手机APP**

- 报表搜索
- 报表互动
- 离线浏览
- 批注分享
- 移动集成




**Java EE报表服务器**

**系统管理员**

- 使用Smartbi统一平台，支持国产化
- 纯Web完成系统运维和开发管理
- 字段级元数据管控粒度

系统运维	开发管理	
知识库管理	用户管理	数据源管理
系统监控	权限管理	目录管理
系统优化	发布管理	调度管理
系统升级	统一开发规范	业务主题规划

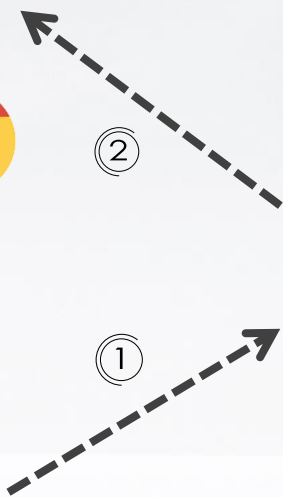


**真Excel报表设计器**

**报表工程师**

- 基于Office/WPS，安装包小至4MB
- 兼容Excel格式、公式、函数、图形
- 复用Excel文件和Excel图形模板

数据准备	报表开发	
数据源表	中国式报表	数据二次处理
代码数据集	单元格可视化	融合式分析
拖拽数据集	表格可视化	填报报表
导入文件	交互性机制	发布分享



按照“管理员”、“工程师”和“使用者”三个角色来规划软件的使用是非常关键的，也能最恰当的理解我们的架构和功能设计。

登录
分组报表.xlsx - Excel

文件 开始 插入 页面布局 公式 数据 审阅 视图 帮助 Power Pivot Smartbi tusimple BI 操作说明搜索

设置 模板 视图

打开 预览 执行 发布

宏管理 页面设置 清空本地缓存

图形 更改 共享

左父格 上父格

扩展方向 数据设置 汇总

插入 覆盖 区域

过滤 格式 属性

引用参数 参数排版 参数管理

回写规则 填报属性 填报列表

回写

传值 传值管理

权限 平台管理 导入文件

H14

B	C	D	E	F	G	H	I	J	K	L	M	N
1	<b>销售区域分组报表 / 分级小计 / 总计 / 表格居中显示</b>											
2												
3												
4	销售区域	销售城市	产品	销售额	销售量	折扣						
5		↓分组报表查询(销售城市)	↓分组报表查询(产品类别)	Σ分组报表查询(销售额)	Σ分组报表查询(销售量)	Σ分组报表查询(折扣)						
6	分组报表查询(销售区域)		小计	-	-	#DIV/0!						
7			小计	-	-	#DIV/0!						
8			总计	-	-	#DIV/0!						
9												
10	说明: 1 按销售区域、销售城市、产品名称等多个维度进行分组查看, 分级小计 2 表格底部进行所有数据的总计 3 表格居中显示											
11												
12												

数据..

数据集来源: 系统

搜索

- 数据连接
- 数据集
- 分析报表
- 公共空间
- 我的空间



# 目录

## CONTENTS

01 Spreadsheet简介

02 好看的报表如何做

03 什么是“真Excel”设计器

04 报表工具也能作图

兼顾报表设计能力和图形表达能力，并支持报表浏览者在多种终端通过交互功能进行更深入的探索分析

销售区域	销售城市	产品	销售量	销售额	占比
华东	北京	点心	11,620	511	0.50%
		调味品	5,610	273	7.28%
		糕点/饼干	3,383	161	1.43%
华北	北京	点心	36,493	943	2.25%
		调味品	6,455	357	9.09%
		糕点/饼干	4,010	204	4.68%
华南	北京	点心	16,549	933	6.22%
		调味品	37,262	1,878	5.73%
		糕点/饼干	12,666	516	8.08%
华中	北京	调味品	3,985	183	3.33%
		糕点/饼干	4,773	253	7.56%
		点心	3,233	123	2.89%
总计	北京	640	40	0.50%	

分组报表

产品类别	单价	数量
点心	22.63	7927
调味品	21.25	5276
糕点/饼干	21.39	4553
海鲜	19.06	7681
日用品	27.00	9132
肉/家禽	42.87	4199
特制品	35.19	2990
饮料	29.20	9534

分片多源报表

产品	销量	销售额	占比
点心	11,620	511	0.50%
调味品	5,610	273	7.28%
糕点/饼干	3,383	161	1.43%
海鲜	7,681	146	1.90%
日用品	9,132	247	2.71%
肉/家禽	4,199	178	4.23%
特制品	2,990	106	3.54%
饮料	9,534	277	2.91%

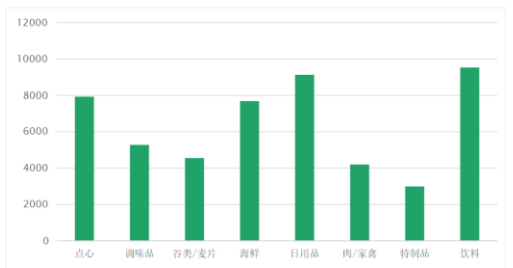
交叉报表

产品	销量	销售额	占比
点心	11,620	511	0.50%
调味品	5,610	273	7.28%
糕点/饼干	3,383	161	1.43%
海鲜	7,681	146	1.90%
日用品	9,132	247	2.71%
肉/家禽	4,199	178	4.23%
特制品	2,990	106	3.54%
饮料	9,534	277	2.91%

异形报表

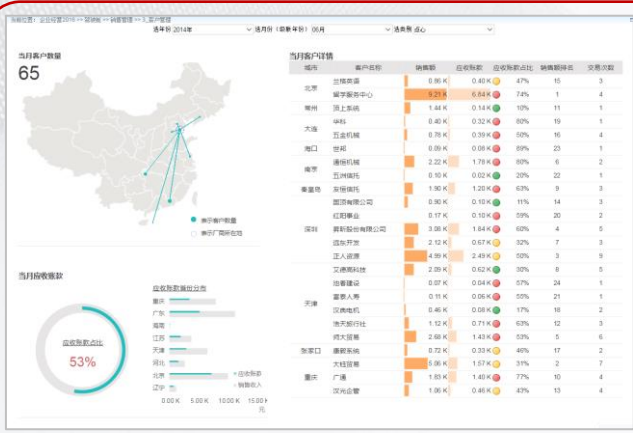
### 产品大类统计表

产品类别	单价	数量
点心	22.63	7927
调味品	21.25	5276
糕点/饼干	21.39	4553
海鲜	19.06	7681
日用品	27.00	9132
肉/家禽	42.87	4199
特制品	35.19	2990
饮料	29.20	9534



钻取联动

筛选



条件格式



图标集  
数据条



Excel图技

# 借助ECharts的数据可视化效果





## 认知类：

[Spreadsheet与一站式BI的区别](#)

[202304产品版本更新通知](#)

[202306产品版本更新通知](#)

## 接触类：

[如何快速体验Spreadsheet的报表Demo](#)

[如何下载Spreadsheet](#)

[在Windows上安装报表服务器](#)

## 使用类：

[连接到已有数据库和表](#)

[准备报表需要的数据集](#)

[设计报表的互动效果](#)

[如何能修改数据库的数据](#)

### 产品经理专栏

- [透视分析数据集的衍生字段](#)
- [透视分析数据集的时间计算](#)
- [兼容常见的Excel函数](#)
- [利用好数据集的复用性](#)
- [报表设计原理、样式与模板](#)
- [报表布局设计建议](#)
- [安装产品自带Demo](#)
- [用融合报表进行自助分析](#)

### 常见问题

- [部署集成FAQ](#)
- [数据准备FAQ](#)
- [报表设计FAQ](#)
- [商务咨询FAQ](#)
- [联系我们](#)

## 其它：

[产品的授权方式](#)

[极客作品：销售管理对战游戏](#)



产品在线文档

# 更聪明的大数据分析软件， 快速挖掘企业数据价值！



广州思迈特软件有限公司



愿景：让数据为客户创造价值



北京、上海、深圳等办事处



[www.smartbi.com.cn](http://www.smartbi.com.cn)



[sales@smartbi.com.cn](mailto:sales@smartbi.com.cn)



公众号：思迈特Smartbi